



CARTES DE BRUIT STRATEGIQUES
DU RESEAU ROUTIER DEPARTEMENTAL
ET COMMUNAL DONT LE TRAFIC
DEPASSE 3 MILLIONS DE VEHICULES
PAR AN POUR LE DEPARTEMENT
DE LA CHARENTE-MARITIME

CARTE DE "TYPE A"
CARTE D'EXPOSITION
Ln HAUTEUR 4m
RD



PRÉFET DE LA
CHARENTE-MARITIME

LEGENDE

NIVEAUX SONORES

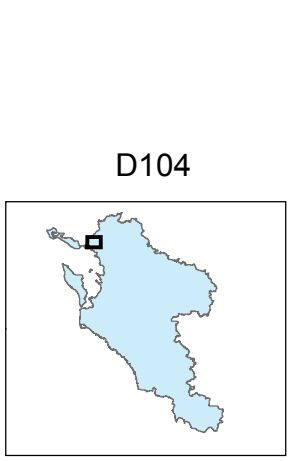
	50-55 dB(A)
	55-60 dB(A)
	60-65 dB(A)
	65-70 dB(A)
	>70 dB(A)

Conditions météorologiques
considérées pour le calcul
de la propagation acoustique,
exprimée en % d'occurrence
favorable et quelque soit
la direction :

- 25% pour la période 6h-18h
- 60% pour la période 18h-22h
- 85% pour 22h-6h

Fond de carte utilisé :
SCAN 25®

Document réalisé selon les
spécifications établies
par la norme NF S31-130
de décembre 2008.





CARTES DE BRUIT STRATEGIQUES
DU RESEAU ROUTIER DEPARTEMENTAL
ET COMMUNAL DONT LE TRAFIC
DEPASSE 3 MILLIONS DE VEHICULES
PAR AN POUR LE DEPARTEMENT
DE LA CHARENTE-MARITIME

CARTE DE "TYPE A"
CARTE D'EXPOSITION
Ln HAUTEUR 4m

RD



PRÉFET DE LA
CHARENTE-MARITIME

LEGENDE

NIVEAUX SONORES

- 50-55 dB(A)
- 55-60 dB(A)
- 60-65 dB(A)
- 65-70 dB(A)
- >70 dB(A)

Conditions météorologiques
considérées pour le calcul
de la propagation acoustique,
exprimée en % d'occurrence
favorable et quelque soit
la direction :

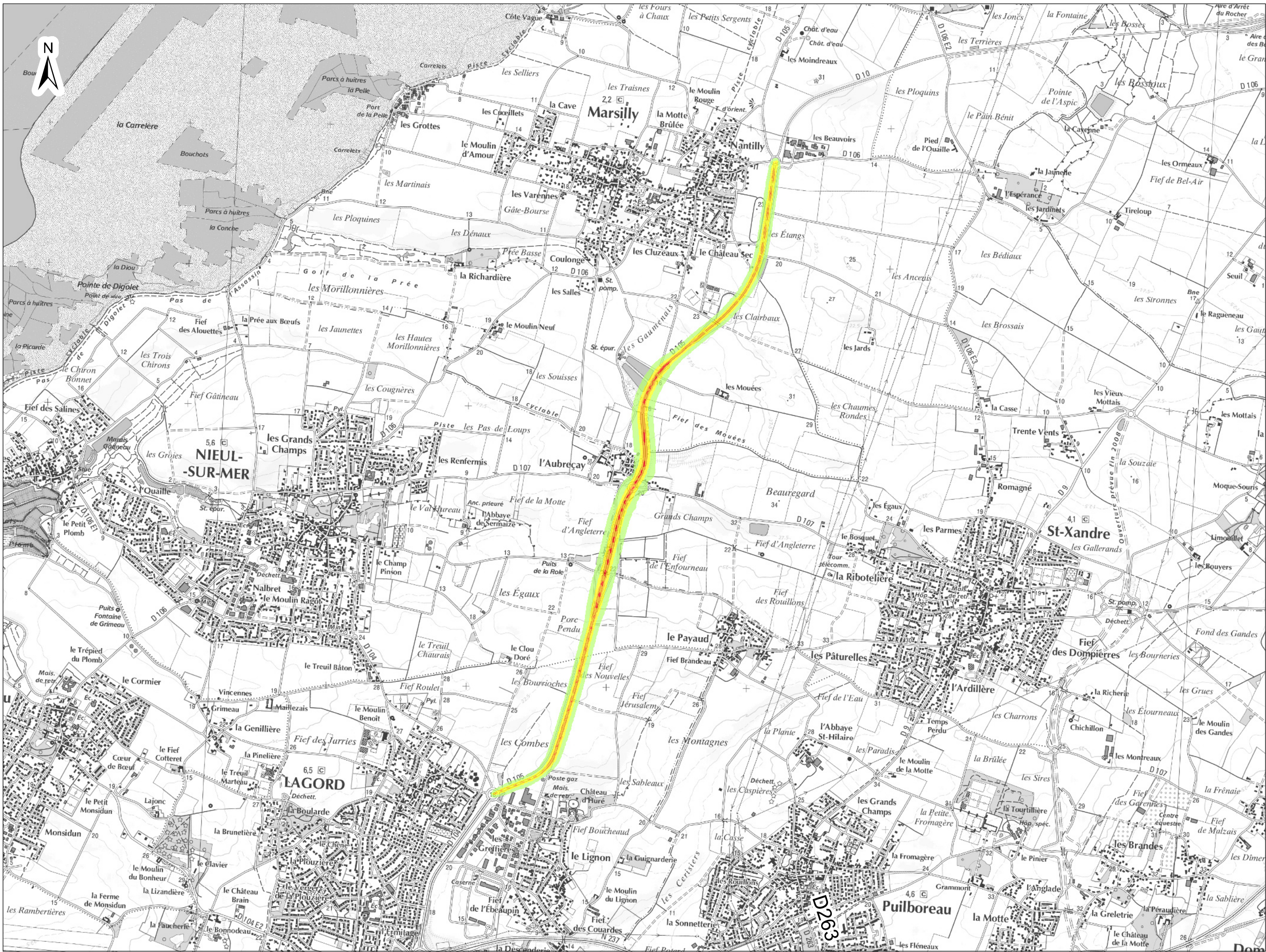
- 25% pour la période 6h-18h
- 60% pour la période 18h-22h
- 85% pour 22h-6h

Fond de carte utilisé :
SCAN 25®

Document réalisé selon les
spécifications établies
par la norme NF S31-130
de décembre 2008.

D104_E3





CARTES DE BRUIT STRATEGIQUES
DU RESEAU ROUTIER DEPARTEMENTAL
ET COMMUNAL DONT LE TRAFIC
DEPASSE 3 MILLIONS DE VEHICULES
PAR AN POUR LE DEPARTEMENT
DE LA CHARENTE-MARITIME

CARTE DE "TYPE A"
CARTE D'EXPOSITION
Ln HAUTEUR 4m
RD



PRÉFET DE LA
CHARENTE-MARITIME

LEGENDE

NIVEAUX SONORES

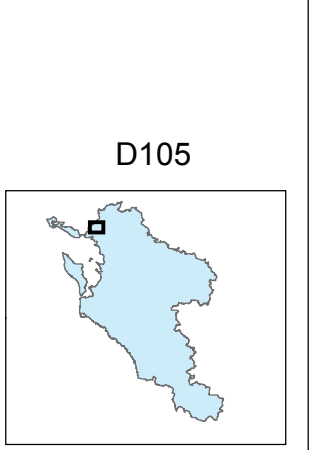
50-55 dB(A)
55-60 dB(A)
60-65 dB(A)
65-70 dB(A)
>70 dB(A)

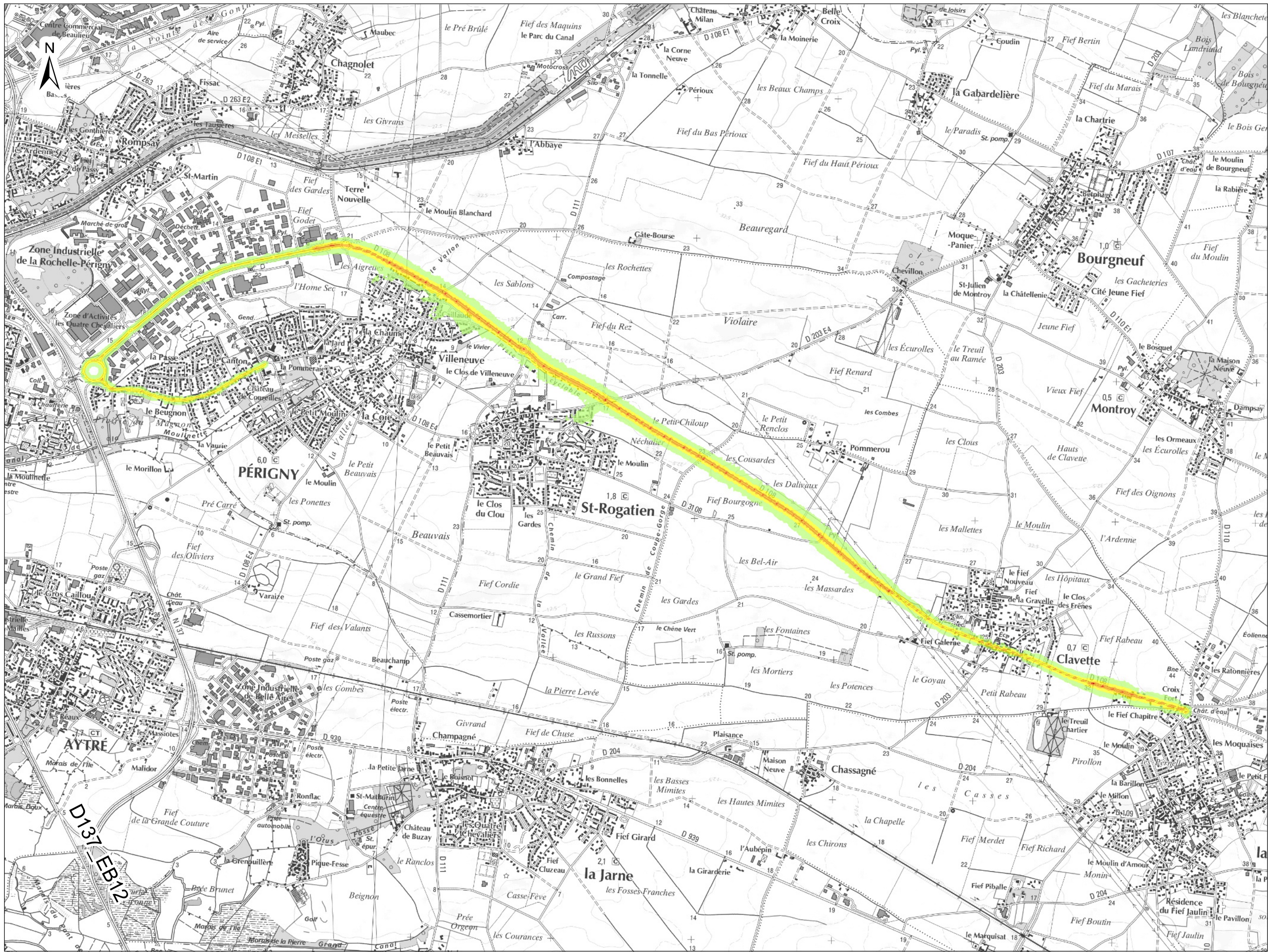
Conditions météorologiques
considérées pour le calcul
de la propagation acoustique,
exprimée en % d'occurrence
favorable et quelque soit
la direction :

- 25% pour la période 6h-18h
- 60% pour la période 18h-22h
- 85% pour 22h-6h

Fond de carte utilisé :
SCAN 25®

Document réalisé selon les
spécifications établies
par la norme NF S31-130
de décembre 2008.





CARTES DE BRUIT STRATEGIQUES DU RESEAU ROUTIER DEPARTEMENTAL ET COMMUNAL DONT LE TRAFIC DEPASSE 3 MILLIONS DE VEHICULES PAR AN POUR LE DEPARTEMENT DE LA CHARENTE-MARITIME

CARTE DE "TYPE A"
CARTE D'EXPOSITION
Ln HAUTEUR 4m
RD



PRÉFET DE LA
CHARENTE-MARITIME

LEGENDE

NIVEAUX SONORES

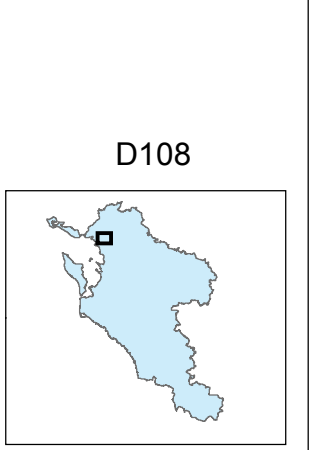
50-55 dB(A)
55-60 dB(A)
60-65 dB(A)
65-70 dB(A)
>70 dB(A)

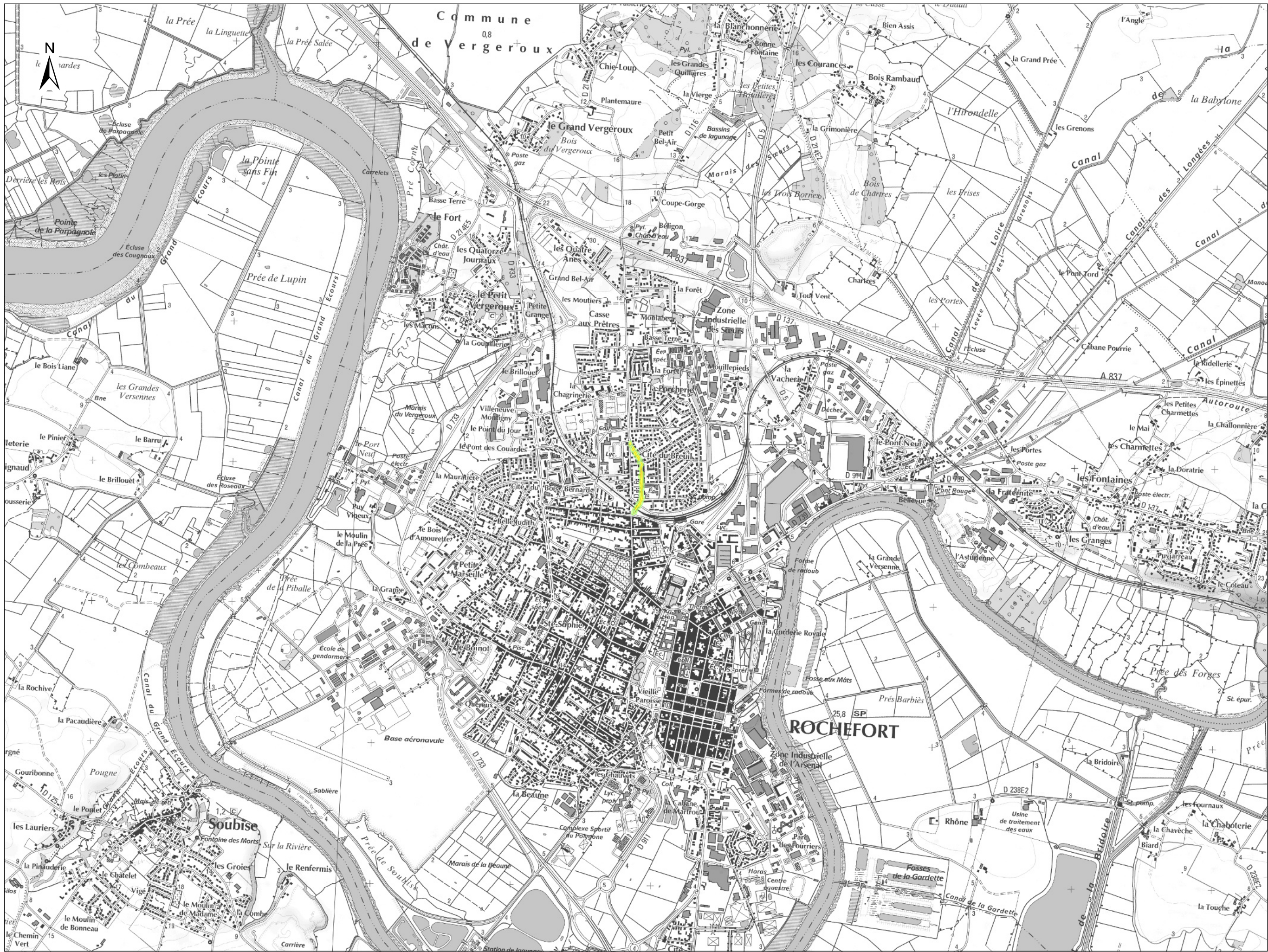
Conditions météorologiques considérées pour le calcul de la propagation acoustique, exprimée en % d'occurrence favorable et quelque soit la direction :

- 25% pour la période 6h-18h
- 60% pour la période 18h-22h
- 85% pour 22h-6h

Fond de carte utilisé : SCAN 25®

Document réalisé selon les spécifications établies par la norme NF S31-130 de décembre 2008.





CARTES DE BRUIT STRATEGIQUES DU RESEAU ROUTIER DEPARTEMENTAL ET COMMUNAL DONT LE TRAFIC DEPASSE 3 MILLIONS DE VEHICULES PAR AN POUR LE DEPARTEMENT DE LA CHARENTE-MARITIME

CARTE DE "TYPE A"
CARTE D'EXPOSITION
Ln HAUTEUR 4m
RD



PRÉFET DE LA
CHARENTE-MARITIME

LEGENDE

NIVEAUX SONORES

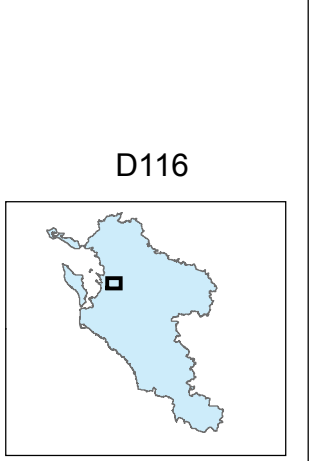
	50-55 dB(A)
	55-60 dB(A)
	60-65 dB(A)
	65-70 dB(A)
	>70 dB(A)

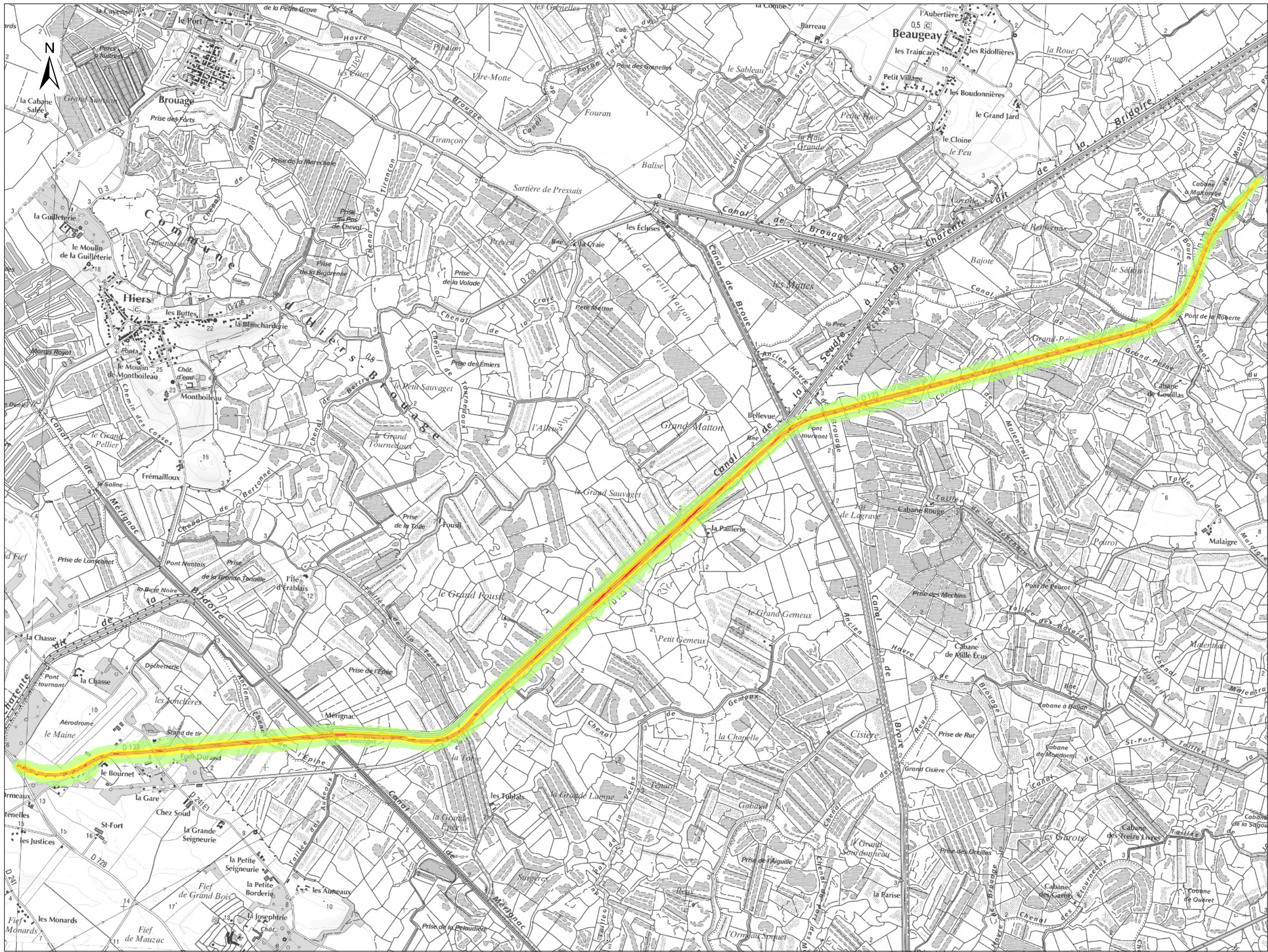
Conditions météorologiques considérées pour le calcul de la propagation acoustique, exprimée en % d'occurrence favorable et quelque soit la direction :

- 25% pour la période 6h-18h
- 60% pour la période 18h-22h
- 85% pour 22h-6h

Fond de carte utilisé :
SCAN 25®

Document réalisé selon les spécifications établies par la norme NF S31-130 de décembre 2008.





CARTES DE BRUIT STRATEGIQUES
DU RESEAU ROUTIER DEPARTEMENTAL
ET COMMUNAL DONT LE TRAFIC
DEPASSE 3 MILLIONS DE VEHICULES
PAR AN POUR LE DEPARTEMENT
DE LA CHARENTE-MARITIME

CARTE DE "TYPE A"
CARTE D'EXPOSITION
Ln HAUTEUR 4m
RD



PRÉFET DE LA
CHARENTE-MARITIME

LEGENDE

NIVEAUX SONORES

50-55 dB(A)
55-60 dB(A)
60-65 dB(A)
65-70 dB(A)
>70 dB(A)

Conditions météorologiques
considérées pour le calcul
de la propagation acoustique,
exprimée en % d'occurrence
favorable et quelque soit
la direction :

- 25% pour la période 6h-18h
- 60% pour la période 18h-22h
- 85% pour 22h-6h

Fond de carte utilisé :
SCAN 25®

Document réalisé selon les
spécifications établies
par la norme NF S31-130
de décembre 2008.

D123



CARTES DE BRUIT STRATEGIQUES DU RESEAU ROUTIER DEPARTEMENTAL ET COMMUNAL DONT LE TRAFIC DEPASSE 3 MILLIONS DE VEHICULES PAR AN POUR LE DEPARTEMENT DE LA CHARENTE-MARITIME

CARTE DE "TYPE A"
CARTE D'EXPOSITION
 Ln HAUTEUR 4m
 RD



PRÉFET DE LA CHARENTE-MARITIME

LEGENDE

NIVEAUX SONORES

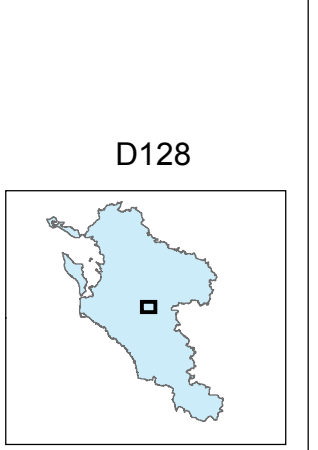
	50-55 dB(A)
	55-60 dB(A)
	60-65 dB(A)
	65-70 dB(A)
	>70 dB(A)

Conditions météorologiques considérées pour le calcul de la propagation acoustique, exprimée en % d'occurrence favorable et quelque soit la direction :

- 25% pour la période 6h-18h
- 60% pour la période 18h-22h
- 85% pour 22h-6h

Fond de carte utilisé : SCAN 25®

Document réalisé selon les spécifications établies par la norme NF S31-130 de décembre 2008.





CARTES DE BRUIT STRATEGIQUES
DU RESEAU ROUTIER DEPARTEMENTAL
ET COMMUNAL DONT LE TRAFIC
DEPASSE 3 MILLIONS DE VEHICULES
PAR AN POUR LE DEPARTEMENT
DE LA CHARENTE-MARITIME

CARTE DE "TYPE A"
CARTE D'EXPOSITION
Ln HAUTEUR 4m
RD



PRÉFET DE LA
CHARENTE-MARITIME

LEGENDE

NIVEAUX SONORES

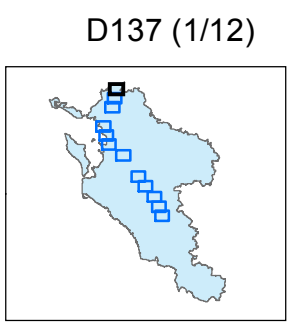
50-55 dB(A)
55-60 dB(A)
60-65 dB(A)
65-70 dB(A)
>70 dB(A)

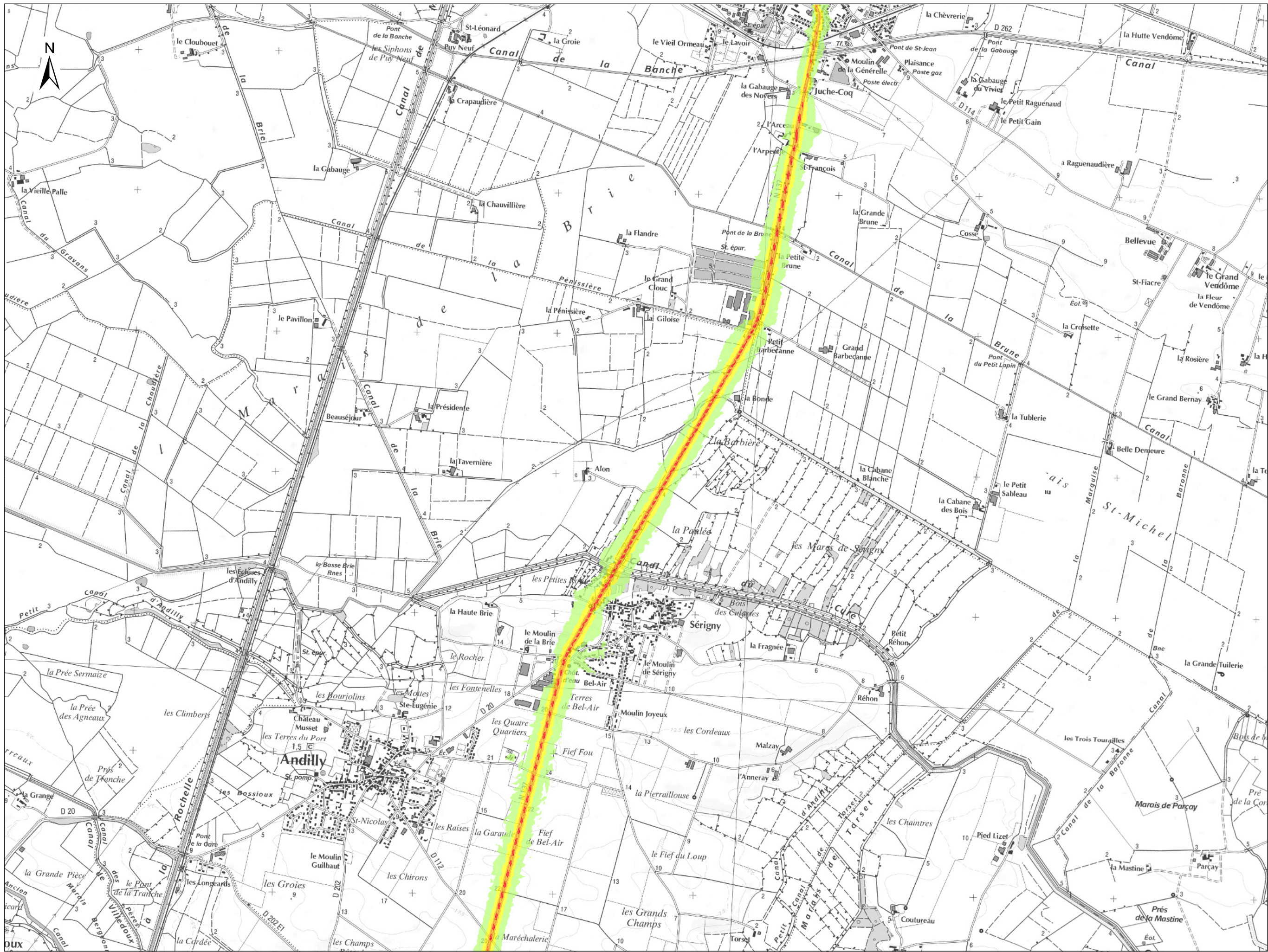
Conditions météorologiques
considérées pour le calcul
de la propagation acoustique,
exprimée en % d'occurrence
favorable et quelque soit
la direction :

- 25% pour la période 6h-18h
- 60% pour la période 18h-22h
- 85% pour 22h-6h

Fond de carte utilisé :
SCAN 25®

Document réalisé selon les
spécifications établies
par la norme NF S31-130
de décembre 2008.





CARTES DE BRUIT STRATEGIQUES DU RESEAU ROUTIER DEPARTEMENTAL ET COMMUNAL DONT LE TRAFIC DEPASSE 3 MILLIONS DE VEHICULES PAR AN POUR LE DEPARTEMENT DE LA CHARENTE-MARITIME

CARTE DE "TYPE A"
CARTE D'EXPOSITION
Ln HAUTEUR 4m
RD



PRÉFET DE LA
CHARENTE-MARITIME

LEGENDE

NIVEAUX SONORES

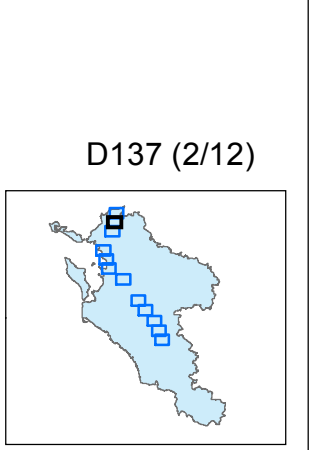
50-55 dB(A)
55-60 dB(A)
60-65 dB(A)
65-70 dB(A)
>70 dB(A)

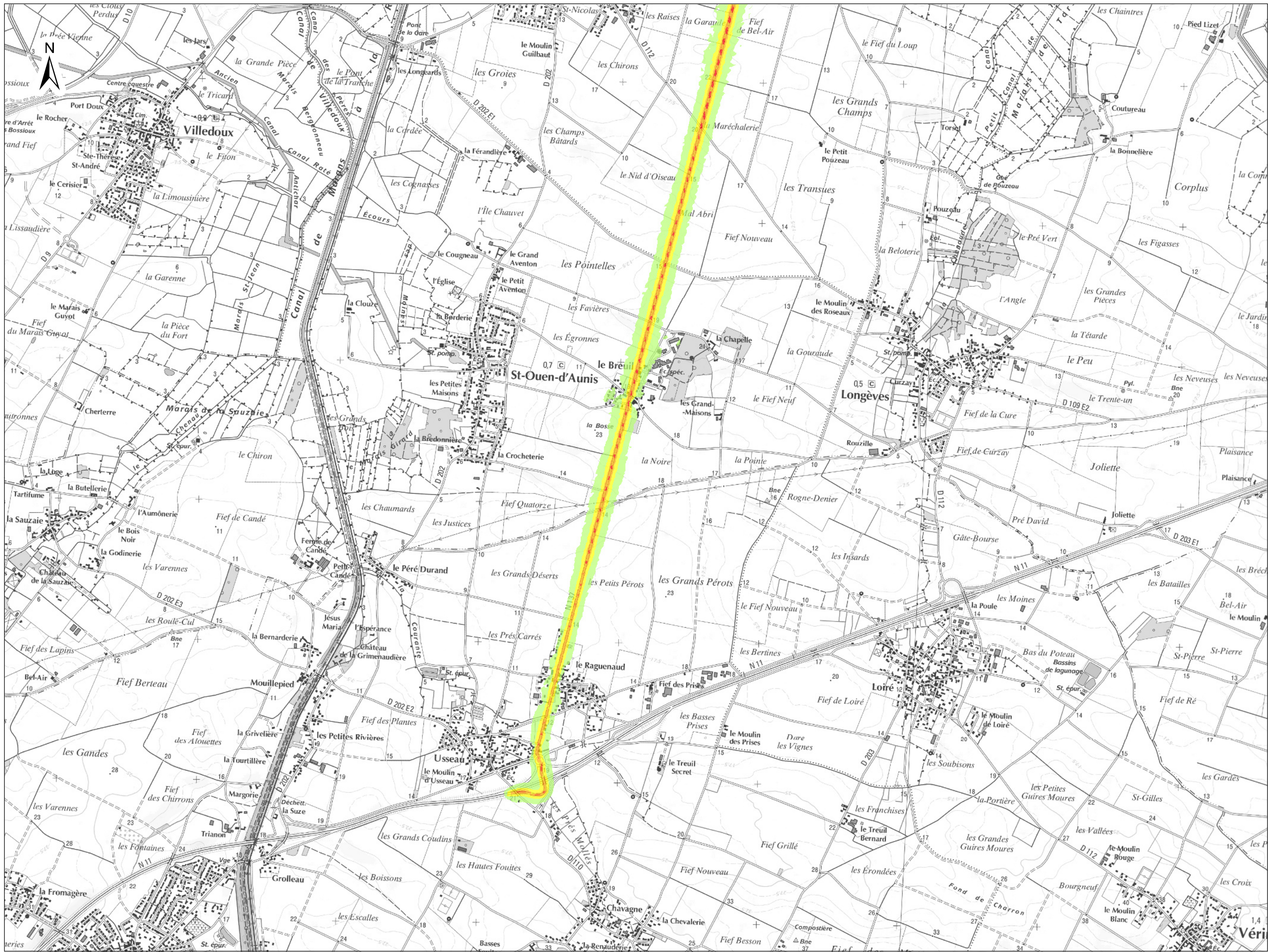
Conditions météorologiques considérées pour le calcul de la propagation acoustique, exprimée en % d'occurrence favorable et quelque soit la direction :

- 25% pour la période 6h-18h
- 60% pour la période 18h-22h
- 85 % pour 22h-6h

Fond de carte utilisé : SCAN 25®

Document réalisé selon les spécifications établies par la norme NF S31-130 de décembre 2008.





CARTES DE BRUIT STRATEGIQUES
DU RESEAU ROUTIER DEPARTEMENTAL
ET COMMUNAL DONT LE TRAFIC
DEPASSE 3 MILLIONS DE VEHICULES
PAR AN POUR LE DEPARTEMENT
DE LA CHARENTE-MARITIME

CARTE DE "TYPE A"
CARTE D'EXPOSITION
Ln HAUTEUR 4m
RD



PRÉFET DE LA
CHARENTE-MARITIME

LEGENDE

NIVEAUX SONORES

	50-55 dB(A)
	55-60 dB(A)
	60-65 dB(A)
	65-70 dB(A)
	>70 dB(A)

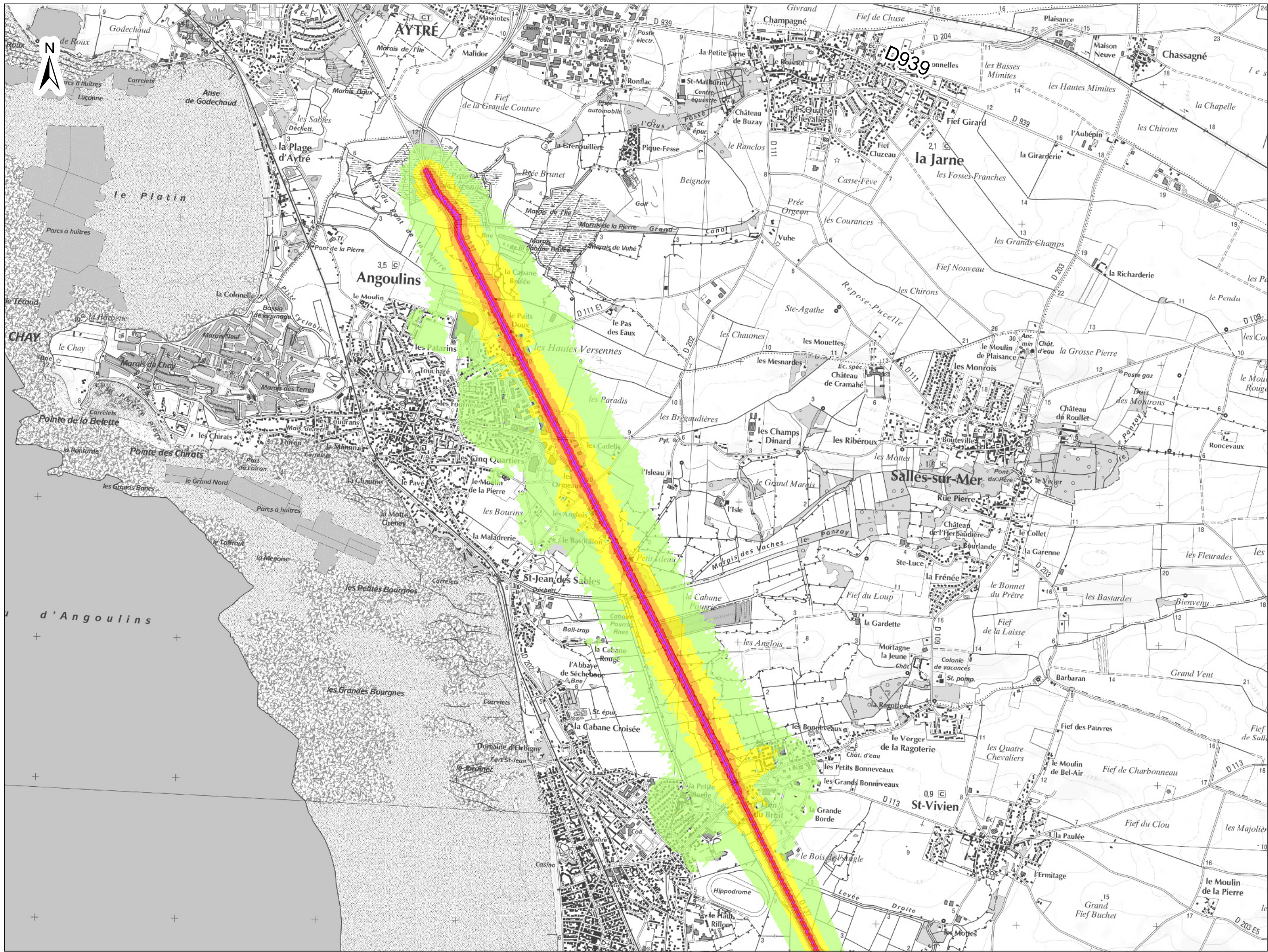
Conditions météorologiques
considérées pour le calcul
de la propagation acoustique,
exprimée en % d'occurrence
favorable et quelque soit
la direction :

- 25% pour la période 6h-18h
- 60% pour la période 18h-22h
- 85% pour 22h-6h

Fond de carte utilisé :
SCAN 25®

Document réalisé selon les
spécifications établies
par la norme NF S31-130
de décembre 2008.

D137 (3/12)



CARTES DE BRUIT STRATEGIQUES
DU RESEAU ROUTIER DEPARTEMENTAL
ET COMMUNAL DONT LE TRAFIC
DEPASSE 3 MILLIONS DE VEHICULES
PAR AN POUR LE DEPARTEMENT
DE LA CHARENTE-MARITIME

CARTE DE "TYPE A"
CARTE D'EXPOSITION
Ln HAUTEUR 4m
RD



PRÉFET DE LA
CHARENTE-MARITIME

LEGENDE

NIVEAUX SONORES

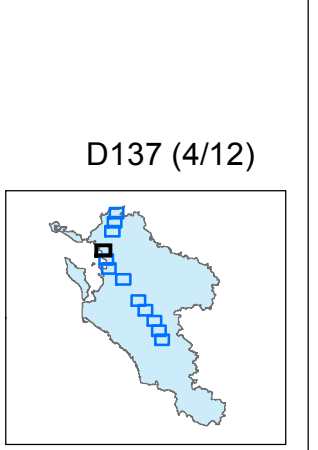
	50-55 dB(A)
	55-60 dB(A)
	60-65 dB(A)
	65-70 dB(A)
	>70 dB(A)

Conditions météorologiques
considérées pour le calcul
de la propagation acoustique,
exprimée en % d'occurrence
favorable et quelque soit
la direction :

- 25% pour la période 6h-18h
- 60% pour la période 18h-22h
- 85% pour 22h-6h

Fond de carte utilisé :
SCAN 25®

Document réalisé selon les
spécifications établies
par la norme NF S31-130
de décembre 2008.





CARTES DE BRUIT STRATEGIQUES
DU RESEAU ROUTIER DEPARTEMENTAL
ET COMMUNAL DONT LE TRAFIC
DEPASSE 3 MILLIONS DE VEHICULES
PAR AN POUR LE DEPARTEMENT
DE LA CHARENTE-MARITIME

CARTE DE "TYPE A"
CARTE D'EXPOSITION
Ln HAUTEUR 4m
RD



PRÉFET DE LA
CHARENTE-MARITIME

LEGENDE

NIVEAUX SONORES

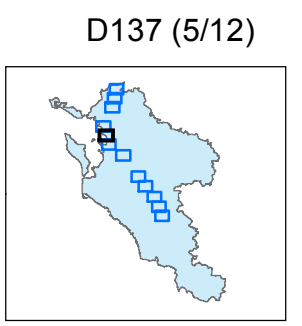
	50-55 dB(A)
	55-60 dB(A)
	60-65 dB(A)
	65-70 dB(A)
	>70 dB(A)

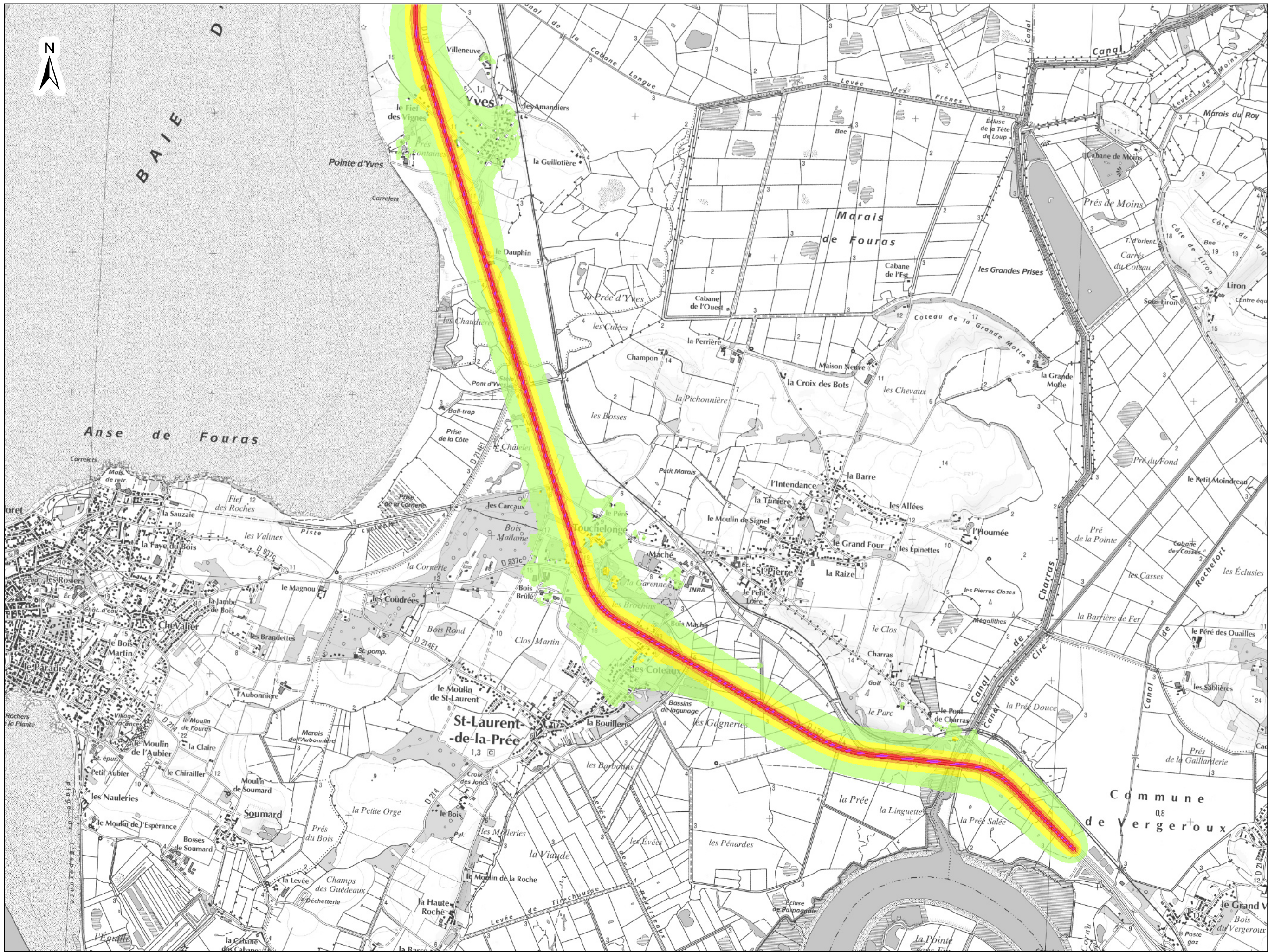
Conditions météorologiques
considérées pour le calcul
de la propagation acoustique,
exprimée en % d'occurrence
favorable et quelque soit
la direction :

- 25% pour la période 6h-18h
- 60% pour la période 18h-22h
- 85 % pour 22h-6h

Fond de carte utilisé :
SCAN 25©

Document réalisé selon les
spécifications établies
par la norme NF S31-130
de décembre 2008.





CARTES DE BRUIT STRATEGIQUES
DU RESEAU ROUTIER DEPARTEMENTAL
ET COMMUNAL DONT LE TRAFIC
DEPASSE 3 MILLIONS DE VEHICULES
PAR AN POUR LE DEPARTEMENT
DE LA CHARENTE-MARITIME

CARTE DE "TYPE A"
CARTE D'EXPOSITION
Ln HAUTEUR 4m
RD



PRÉFET DE LA
CHARENTE-MARITIME

LEGENDE

NIVEAUX SONORES

	50-55 dB(A)
	55-60 dB(A)
	60-65 dB(A)
	65-70 dB(A)
	>70 dB(A)

Conditions météorologiques
considérées pour le calcul
de la propagation acoustique,
exprimée en % d'occurrence
favorable et quelque soit
la direction :

- 25% pour la période 6h-18h
- 60% pour la période 18h-22h
- 85% pour 22h-6h

Fond de carte utilisé :
SCAN 25®

Document réalisé selon les
spécifications établies
par la norme NF S31-130
de décembre 2008.

